

# LÅNGTORA ESVL

## PPR OCH BULLEROMRÅDEN

---

*Detta dokument gäller all motorflygning förutom bogsering (se PM för bogsörer).*

Långtora flygfält (ESVL) är främst avsett för segelflygning. Noggrann information om SSFKs fält och verksamhet finns i klubbhandboken. Telefonnummer till fältet är 070-668 50 11. Ta hänsyn till att EK skolning kan pågå.

### PPR

Långtora är en PPR Flygplats. Vi är restriktiva med att ge landningstillstånd till besökande motorflygplan eftersom vi har flera områden i närheten som är mycket bullerkänsliga. Vår princip är att det ska gagna SSFK för att vi ska ge tillstånd.

Följande har generellt landningstillstånd (och behöver inte ringa innan):

- Segelflygplan
- Motorseglare (men kontakta gärna segelflygledaren)
- Bogserflygplan till segelflygverksamheten
- Medlemmar i SSFK, att landa med motorflygplan
- Motorflygplan knutna till Enköpings FS
- Ägare av bananfältet, för tankning (SE-IKB)

Alla andra ska först inhämta tillstånd först på ett av telefonnumren nedan:

- Thomas Rahm                      070-759 00 16
- Erik Johansson                    070-602 14 52
- Lars-Åke Gustafsson            070-344 51 88

### För flygande besökare

V.g. studera kartorna med ut-/inflygningsvägar nära fältet noga nedan, samt kontakta klubben för detaljerad information om du är ny på fältet. Regler finns i första hand i Klubbhandboken respektive PM för bogsörer.

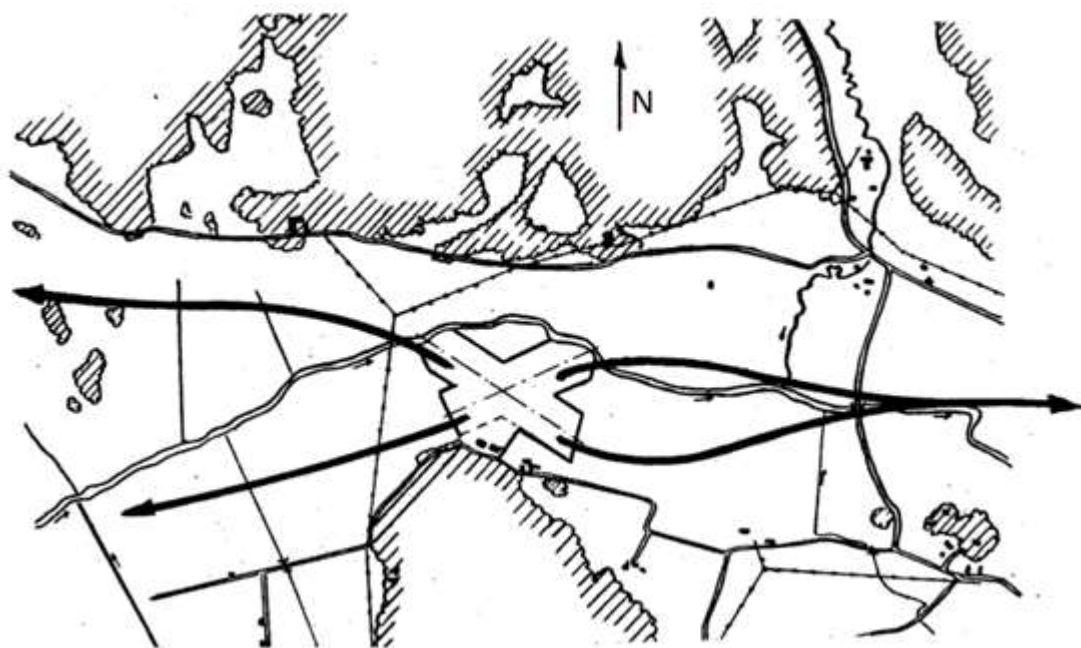
Håll en höjd om minst 300m (1000 fot), gärna 600m (2000 fot), över gårdar och hus, se karta nedan för bullerområden. I praktiken innebär det att man måste hålla sig över åkrarna när man är under 300m (1000 fot). Kommer man rakt norrifrån eller söderifrån får man se till att påbörja finalen från ost eller väst så långt ut att man inte passerar under 300m (1000 fot) över hus längs kanten på skogarna som ligger norr och syd om fältet.

Skogskanten norr om fältet sträcker sig långt österut, så planera i god tid och vid utflygning vik först av norrut när 300m passerats. SLG följer samma utflygningsvägar som motorflyg.

TMG hänvisas till att använda motorn så lite som möjligt i närheten av fältet rent generellt och bullerområdena måste respekteras.



Långtora flygfält, flygfoto



Utflygningsvägar

# Kartor från svenska flygfält (inkl. Bullerområden)



<p><b>ENKÖPING/LANGTORA ESVL</b></p> <p>Radiofrekvens: LANGTORA RADIO: 123.525</p> <p>Höjd 49 ft / 15 m    LDA 07/25: 670m    LDA 12/30: 720m    www.pilotshop.se</p>	<p><b>SVENSKA FLYGFÄLT</b> Ugölen av KSAB DEC 2017</p>	
<p><b>ÅGARE/BRUKARE</b> Stockholms Segelflygklubb, SSFK www.ssfk.se</p> <p><b>TELEFON</b> SSFK sekretariat 08-32 37 99 (endast teleföret)</p> <p>Fältet (endast bemärkt vid behov) 070-068 50 11</p> <p><b>FÄLTYTÄ</b> Gräs</p> <p><b>BELYSNING</b> —</p> <p><b>HINDER</b> Mast 1.5 KM S stråk 30, 60 m GND</p> <p><b>BRÄNSLE</b> Klubben har begränsade möjligheter, (Avgas 91/96 UL, kontant). Som huvudalternativ hänvisas till fält i närheten med motorflygverksamhet.</p> <p><b>BILUTHYRNING</b> —</p> <p><b>LOGI</b> —</p> <p><b>TAXI</b> Taxi Enköping 0171- 44 00 00</p> <p><small>©SSFK 08-32 37 99 / Rättning 3-08 DEC 2017 Flygdata från LUFV AIS</small></p>	<p><b>VIKTIG INFORMATION</b></p> <ul style="list-style-type: none"> <li>• PPR. För enstaka landningsställand ring 070-441 29 21 eller 070-674 18 34</li> <li>• Landningar utan förhandsställand debiteras en landningsavgift på 500 kr</li> <li>• Fältet ligger under Siblm TMA sektor Uppsala</li> <li>• Rasfretade områden är mycket buller känsliga och skall undvikas</li> <li>• Motorflyg: Högervarv stråk 07</li> <li>• Högervarv stråk 12</li> <li>• Segelflyg: Högervarv stråk 25</li> <li>• Högervarv stråk 30</li> <li>• Start skall utföras söder om banans mitllinje, landning norr om mitllinjen</li> <li>• Intensiv daglig segelflygverksamhet med skoloring</li> <li>• april-oktober</li> <li>• Fältet ligger på karta TMA 5 och TMA 15</li> </ul>	

<p><b>ENKÖPING/LANGTORA ESVL</b></p> <p>Läge: 5944,8 N 1708,7 E 6 NM/11 km NNE Enköping</p> <p>Höjd: 49 ft / 15 m</p>	<p><b>SVENSKA FLYGFÄLT</b> Ugölen av <b>KSAB</b> Dec 2017</p>	<p>Radiofrekvens: 1 LANGTORA RADIO: 123.525 UPPSALA TWR: 119.200 UPPSALA CTL: 130.400 STOCKHOLM CTL: 126.650</p> <p>Navfrekvens:</p>	
---	---	--	--